

## A chi rivolgersi per ottenere informazioni ?

Per ulteriori informazioni è possibile consultare il sito web di EMAS ([www.europa.eu.int/comm/environment/emas/index.htm](http://www.europa.eu.int/comm/environment/emas/index.htm)) o contattare l'Helpdesk di EMAS:

- indirizzo e-mail: [emas@cec.eu.int](mailto:emas@cec.eu.int)
- numero telefonico: +32 2 282 84 54
- numero di fax: +32 2 282 84 54
- recapito postale: EMAS Helpdesk  
c/o Bradley Dunbar Associates  
Scotland House  
Rond-Point Schuman 6  
B-1040 Bruxelles

Ogni Stato membro ha designato un organismo competente che si occupa della registrazione delle organizzazioni e fornisce informazioni alle parti interessate. Gli indirizzi utili per contattare l'organismo competente nel vostro paese si trovano sul sito web di EMAS.



UFFICIO DELLE PUBBLICAZIONI UFFICIALI  
DELLE COMUNITÀ EUROPEE

L-2985 Luxembourg



Commissione europea

KH-19-98-544-IT-D

## il Sistema di ecogestione e audit



# EMAS

**Efficienza, credibilità,  
trasparenza.**



## Che cos'è EMAS?

Il Sistema di ecogestione e audit (Eco-Management and Audit Scheme = EMAS) è un sistema istituito per le organizzazioni che, volontariamente, desiderano valutare e migliorare la propria efficienza ambientale. EMAS è stato lanciato nell'aprile 1995 e sottoposto a revisione nel 2001.

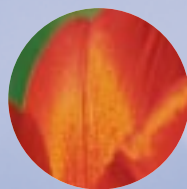
Con tale revisione si è deciso in particolare:

- l'estensione della possibilità di partecipazione al sistema;
- l'adozione di un logo EMAS;
- la scelta di un sistema di rapporti più adeguato alle necessità delle organizzazioni e delle parti interessate;
- l'instaurazione di ISO 14001 come un passo intermedio verso EMAS;
- la partecipazione dei dipendenti.

## Chi può partecipare ad EMAS?

EMAS è aperto a qualsiasi organizzazione del settore pubblico o privato che intenda migliorare la propria efficienza ambientale. Al sistema possono aderire gli Stati membri dell'Unione europea e dello Spazio economico europeo (Norvegia, Islanda e Liechtenstein). Anche un numero crescente di paesi candidati lo sta già attuando, in preparazione all'adesione all'UE.

# Efficienza



## Quali sono i vantaggi della partecipazione ad EMAS?

Per le organizzazioni partecipanti l'adesione ad EMAS comporta numerosi vantaggi. Ecco qualche esempio:

- un sistema di gestione ambientale di qualità;
- maggiore credibilità;
- miglioramento del morale dei dipendenti e della capacità di lavorare in gruppo;
- maggiore consapevolezza del personale;
- miglioramento dell'immagine aziendale;
- riduzione dei costi e delle regolamentazioni;
- nuove opportunità d'affari;
- maggiore fiducia da parte dei consumatori;
- miglioramento dei rapporti con i clienti, le comunità locali e gli organismi di regolamentazione.

## Quali sono le fasi di attuazione di EMAS?

Per ottenere la registrazione EMAS un'organizzazione deve rispettare i seguenti requisiti:

- a effettuare un'analisi ambientale delle sue attività;
- b dotarsi di un sistema di gestione dell'ambiente efficace, per migliorare la propria efficienza ambientale;
- c fornire una dichiarazione relativa alla sua efficienza ambientale.

# Credibilità

## Che cosa accade se un'organizzazione è già dotata della certificazione ISO 14001?

La Commissione ha preso atto dell'utilità che la Norma internazionale per i sistemi di gestione ambientale (vale a dire la ISO 14001) può avere per EMAS. Grazie all'integrazione del sistema di ISO 14001 nella struttura di EMAS, le organizzazioni potranno passare da un sistema all'altro senza dover ripetere inutilmente i loro sforzi. EMAS richiede inoltre alle organizzazioni di effettuare un'analisi ambientale preliminare e di rendere pubbliche, nel quadro della dichiarazione ambientale, le informazioni relative alle politiche, ai programmi e sistemi di gestione dell'ambiente e all'efficienza ambientale dell'organizzazione.



► **L'analisi ambientale** descrive l'impatto e l'efficienza delle attività, prodotti e servizi dell'organizzazione.

**L'attuazione, l'audit, la verifica del sistema di gestione ambientale e la convalida della dichiarazione ambientale** forniscono i mezzi per migliorare l'efficienza ambientale dell'organizzazione ed assicurare la credibilità del processo.



► La dichiarazione ambientale viene approvata da un verificatore accreditato e viene **registrata** presso l'organismo competente.

A questo punto l'organizzazione ha ► il diritto di utilizzare il logo EMAS.



# Trasparenza